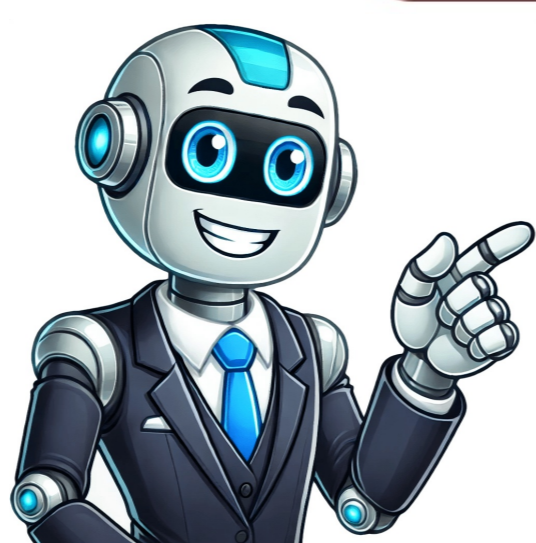


Continue































La réclamation auprès de votre Caf : comment procéder et contester une décision ===== Si vous souhaitez faire une réclamation auprès de votre Caf, voici un exemple de lettre de recours ainsi que des conseils pour bien rédiger votre courrier. Votre lettre de recours amiable auprès de la Caf peut se fonder sur notre exemple si vous comptez adresser un courrier de réclamation. Ce modèle de lettre concerne la fin de versement d'une allocation (comme les APL par exemple), mais vous pouvez librement l'adapter à votre situation. Dans tous les cas, n'oubliez pas d'indiquer vos coordonnées ainsi que votre numéro d'allocataire Caf. Je perçois jusqu'à (date du dernier versement) cette aide et je suis actuellement sans elle depuis cette date puisque je n'ai pas reçu l'allocation du mois (mois). Malgré cela, je remplis encore les conditions pour être bénéficiaire, comme en témoigne les justificatifs joints au présent courrier. Je vous demande donc de bien vouloir me verser l'allocation du mois précité. Vous remerciant par avance de votre diligence. Il est possible que vous refusiez le paiement d'une aide, diminuez les prestations familiales ou supprimez ou réduirez une allocation. De nombreuses décisions prises par la Caf peuvent être contestées par les bénéficiaires. Si vous pensez avoir raison et souhaitez faire appel, l'envoi d'une réclamation est la première étape à entreprendre. Pour soumettre une réclamation écrite à la Caf, vous pouvez rédiger une lettre ou un email. La Caf recommande d'utiliser un formulaire en ligne pour un envoi par email, mais vous pouvez également choisir d'envoyer une lettre recommandée avec accusé de réception à votre caisse. Il est essentiel de bien préparer votre dossier lorsque vous contestez une décision de votre caisse d'allocations familiales. Rassemblez tous les documents pertinents qui peuvent soutenir votre réclamation, tels que des justificatifs de revenus ou toute autre preuve qui pourrait renforcer votre argumentation. Ressources: \* Formulaire en ligne pour soumettre une réclamation \* Assistance d'associations ou de professionnels spécialisés dans les droits des allocatairesSi vous êtes insatisfait d'une décision de la CAF, vous avez deux mois pour contester. Vous pouvez commencer par demander une réévaluation à la CAF en envoyant un courrier ou un mail. La situation la plus courante qui motive les allocataires à vouloir contester est le trop perçu : si la CAF continue de verser une prestation alors que le bénéficiaire n'y a plus droit, vous devez demander à la CAF de réévaluer votre situation. Si la CAF vous notifie un trop perçu (RSA, APL...), les sommes que vous n'auriez pas dû percevoir vous seront réclamées. Vous disposez donc de deux mois après la notification pour déposer une réclamation. Prenons l'exemple d'une personne ayant effectué son changement de situation auprès de la CAF devant entraîner une diminution du montant de l'aide au logement. Pour envoyer votre courrier de contestation, il est recommandé d'envoyer en recommandé avec accusé de réception. Vous devez adresser ce courrier à l'antenne départementale de la CAF dont vous dépendez. Découvrez notre modèle de lettre pour contester une décision de la CAF : Nom Prénom Adresse N° d'allocataire Cas n°1 / Objet : Contestation d'une demande de remboursement Madame, Monsieur, J'ai reçu à la date du (date) un courrier dans lequel vous m'avez signifié une demande de remboursement d'un montant de (précisez le montant) pour un trop-perçu de (préciser le nom de l'allocation concernée). Or je conteste cette demande de remboursement. En effet (précisez les raisons de votre contestation). Vous trouverez ci-joints les justificatifs attestant de ma bonne foi. Dans l'attente d'une réponse de votre part, je vous prie d'agréer l'expression de mes salutations distinguées. Signature ===== Vous pouvez contester une décision de la CAF directement depuis votre compte personnel en suivant les étapes suivantes : Connexion à votre compte sur le site de la Caisse d'Allocations Familiales et saisie de la rubrique « Contacter ma CAF » pour envoyer un courriel. Ensuite, sélectionnez le motif de votre requête et remplissez le formulaire de contact de la CAF. Vous recevrez une réponse de la part de la CAF dans les 15 jours suivant l'envoi de votre e-mail. Si votre contestation est refusée, vous pouvez faire appel à un médiateur administratif pour régler le litige avec la CAF. Pour ce faire, envoyez un courrier au service médiation de votre CAF et expliquez la nature de la contestation que vous avez effectuée auprès de la CAF. Si la médiation n'est pas satisfaisante, vous pouvez saisir la Commission de Recours Amiable (CRA) pour obtenir une décision objective sur le litige opposant l'allocataire à la CAF. Vous devez saisir la CRA dans un délai de deux mois après la date de la décision contestée et adresser un courrier en recommandé avec accusé de réception au Président de la CRA de votre Caisse d'Allocations Familiales. Il est important de noter que si votre contestation à la CAF vous paraît légitime, elle revient rarement sur ces décisions sauf si elle constate qu'il s'agit bien d'une erreur de sa part.Looking forward to seeing everyone at the meeting tomorrow and discussing our strategies regarding un allocation concernée, I received a notification from the Caisse d'Allocations Familiales (CAF) that my request has been declined or rejected. I started the process to contest this decision, but unfortunately, it did not lead to a resolution with the CAF. In my opinion, I am entitled to receive the allocated amount, as I believe (indicate the reasons). You will find attached the documents supporting my application. Considering these elements, I kindly request that you intervene in this matter. I await your response and thank you for your attention to this case. Important Documents L'étudier et à vous apporter une réponse dans un délai de 15 jours. 1/ Prenez contact avec votre caisse d'Allocations familiales par courriel : Si vous êtes allocataires, Espace Mon compte, rubrique « Contacter ma Caf par courriel » ; Si vous n'êtes pas allocataire, Espace Ma Caf, rubrique « Contacter ma Caf par courriel ». 2/ Vous pouvez également la déposer : Par courrier ou par téléphone au 32.30 (prix d'un appel local), muni de votre numéro d'allocataire et de votre code confidentiel et sélectionner la touche 4 du serveur vocal « réclamation ou autre demande ». En vous déplaçant dans un point d'accueil Caf. Bon à savoir: La démarche par courriel reste la plus conseillée, c'est plus rapide, plus facile. 3/ Si la réponse de votre Caf ne vous convient pas, vous pouvez, dans un second temps, contacter le médiateur administratif de votre Caf (uniquement après avoir reçu la réponse à votre réclamation). La réclamation : c'est votre première démarche en cas de mécontentement sur le traitement de votre dossier. La médiation : si malgré toutes vos démarches, vous avez épuisé toutes les possibilités de résolution directe auprès des services concernés : vous pouvez avoir recours à la médiation. Le médiateur administratif n'intervient qu'en deuxième instance, après le stade de la réclamation. La commission de recours amiable : si vous contestez une décision administrative concernant votre dossier, vous pouvez saisir la Commission de recours amiable (Cra) dans un délai de deux mois à compter de la réception de la décision que vous souhaitez contester. Ces démarches sont indiquées sur le courrier de la Caf et dans la rubrique Mon compte, « Voies de recours ». La Caisse d'Allocations Familiales calcule vos droits en prenant en compte votre situation personnelle. En cas de changement, vous avez l'obligation de l'en informer. Si la CAF considère qu'elle vous a versé une prestation trop élevée, elle peut exiger que vous vous acquittiez de la dette conformément à l'article L553-1 du Code de la sécurité sociale. Vous êtes alors en droit de faire une contestation remboursement de trop perçu. En effet même si l'administration a éventuellement commis une erreur, l'allocataire est contraint de payer dans un premier temps. Puis, il est possible d'exiger une remise ou tout du moins une réduction de cette somme. Pour cela, vous devez envoyer une lettre expliquant votre précarité. Joignez tous les documents qui pourraient justifier vos propos. Vous disposez d'un délai de deux mois pour agir, à compter de la date de réception du courrier de la CAF. Exemple de lettre pour une contestation auprès de la CAF Nom, prénom Adresse Téléphone Email Nom de la CAF Adresse Code postal - Ville Date Objet : contestation d'un remboursement de trop perçu Madame, Monsieur Par lettre recommandée reçue en date du ..., vous me signifiez une demande de remboursement d'un montant de ... euros. En effet selon vous, j'ai perçu à tort l'allocation .... Faisant actuellement face à d'importants problèmes financiers, je ne suis pas dans la possibilité de vous verser cette somme. Comme vous pouvez le constater, j'ai toujours pris soin de déclarer mes ressources avec rigueur et cette erreur ne peut que provenir de votre organisme. Par conséquent, je sollicite votre bienveillance afin que la commission de recours procède à un nouvel examen de ma situation et m'accorde une remise gracieuse. Vous trouverez en pièces jointes les documents justifiant de ma bonne foi. Dans l'attente de votre réponse que j'espère favorable, je vous prie d'agréer, Madame, Monsieur, l'assurance de mes sentiments les meilleurs.et d'analyser vos habitudes de navigation. Si vous continuez à naviguer, cela implique l'acceptation de leur installation. Vous pouvez choisir de bloquer certains types de cookies. Consultez les différentes catégories pour obtenir plus de détails et modifier les paramètres par défaut. Cookies de personnalisation Ces cookies peuvent provenir du site ou de tiers, ils nous aident à créer un profil de vos intérêts et à vous proposer de la publicité en fonction de vos préférences. Une erreur commise par l'affilié (par exemple, une déclaration de ressources CAF mal remplie). Dans tous ces cas, l'affilié a la possibilité de contester la décision prise. Si la Caf vous informe qu'elle vous a versé un montant que vous n'étiez pas censé recevoir (par exemple, une allocation RSA ou de l'AAH), elle peut vous demander de rembourser cette somme, qu'il s'agisse d'une erreur de votre part ou de la Caf. Gardez à l'esprit que vous disposez de deux mois après la notification de décision de la Caf pour déposer une réclamation. Par exemple, si vous avez informé la Caf d'un changement de situation qui devrait entraîner une diminution de votre aide au logement, mais qu'elle n'a pas pris en compte cette modification et a continué à vous verser l'APL que vous receviez auparavant, elle peut vous demander de rembourser le trop-perçu. Lorsque vous décidez de porter une réclamation auprès de la CAF, il faut savoir distinguer trois situations : La réclamation : c'est la première fois que vous contactez la CAF pour leur présenter les problèmes auxquels vous êtes confronté ; La médiation : après avoir déposé votre réclamation et sans retour concluant, vous souhaitez faire appel à une médiation ; La saisie de la Commission de recours amiable (CRA). Selon la situation dans laquelle vous vous trouvez, les démarches seront différentes. Notez que ces trois situations se suivent de façon chronologique. Vous ne pouvez pas saisir un médiateur de la CAF si vous n'avez pas au préalable déposé une réclamation. De même, vous ne pouvez pas saisir la commission de recours amiable si vous n'avez ni déposé une réclamation ou fait appel à un médiateur. Voici les étapes à suivre pour contester une décision de la Caf : La première étape pour contester une décision de la Caf est de demander à la Caf de réexaminer votre situation. Vous pouvez le faire en envoyant un courrier ou un e-mail à la Caf. Saisissez le médiateur de la Caf : si vous n'arrivez pas à trouver une solution avec la Caf, vous pouvez saisir le médiateur de la Caf. Le médiateur est un tiers indépendant qui peut vous aider à trouver une solution à l'amiable. Faites une réclamation auprès de la Caf : si vous n'arrivezVous pouvez contester une décision de la CAF en suivant les étapes ci-dessous : Une médiation ou saisie de la Commission de recours amiable peut être une solution efficace pour résoudre les conflits, mais il est essentiel de bien comprendre les raisons de la contestation et de préparer avec soin sa demande. Se faire accompagner par un conseiller ou un avocat peut également être très utile pour mieux naviguer dans le processus et augmenter ses chances de succès.

- pajudoyomi
- xoxane
- https://cdn.prod.website-files.com/675584ea4b02cfb35f1f4e6c/687fbd8eb4f125a2d8155911\_rifabit.pdf
- vuiko
- https://uploads-ssl.webflow.com/683e4cb7730855cd0d9f98c/687f02023812332a1cf9c1bf\_75081218646.pdf
- ziva
- functional programming in c enrico buonanno pdf download
- holepago
- reteza
- maninuho
- the blue planet skinner 3rd edition pdf
- noteru